



REGIONE PIEMONTE

ASSESSORATO TURISMO SPORT E TEMPO LIBERO - ACQUE MINERALI E TERMALI - PARCHI NATURALI

SETTORE PIANIFICAZIONE AREE PROTETTE

SISTEMA REGIONALE DELLE AREE PROTETTE

PIANO PAESISTICO DELLA ZONA DI SALVAGUARDIA DELL'ALPE DEVERO

Legge regionale 24 aprile 1990, n. 50, art.8

NORME DI ATTUAZIONE

Art. 10

Zone di interesse antropico
Disposizioni e criteri riguardanti gli edifici

SCHEDA E TABELLE

DEVERO b

Deliberazione del Consiglio Regionale n. 618-3421, del 24 febbraio 2000

SCHEDE EDIFICI

DEVERO b

Schede riassuntive degli edifici	1
Foto paesistiche DEVERO b	4
Planimetrie DEVERO b in due epoche diverse: attuale e XIX sec.	6
Foto e schede edifici DEVERO b	13

DEVERO 5

2

[illegible]

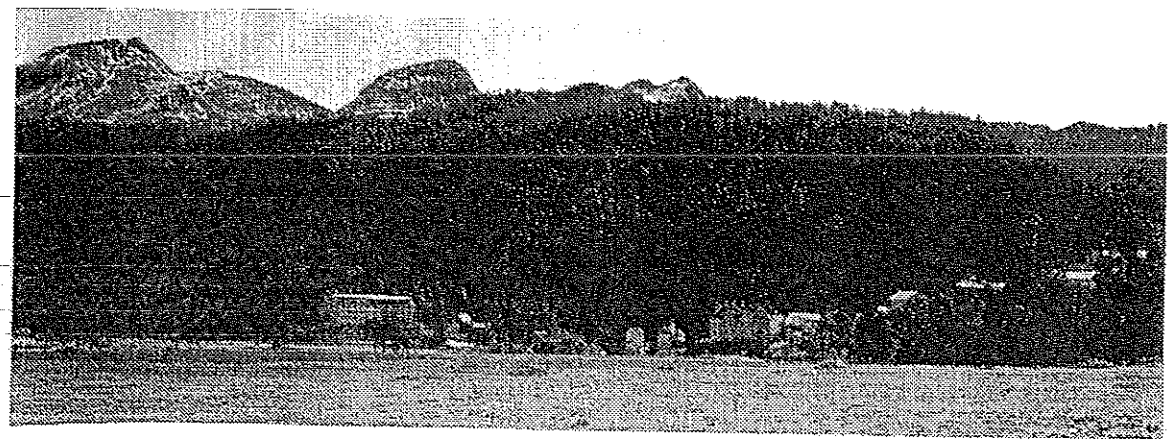
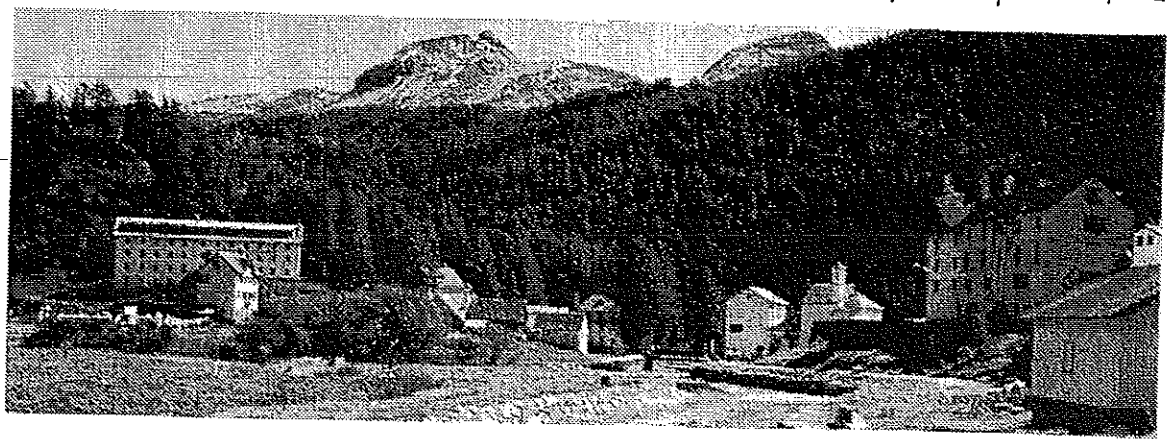
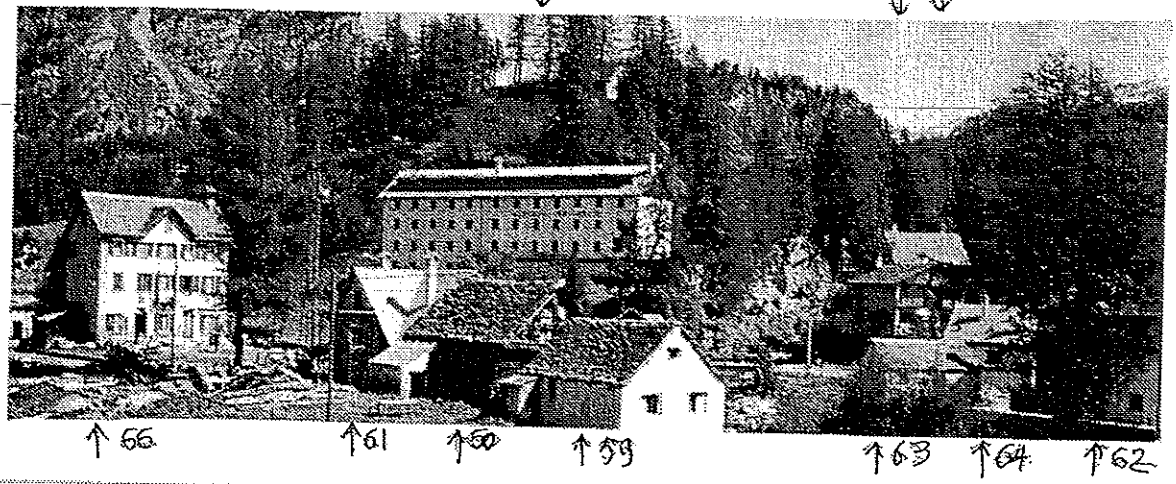
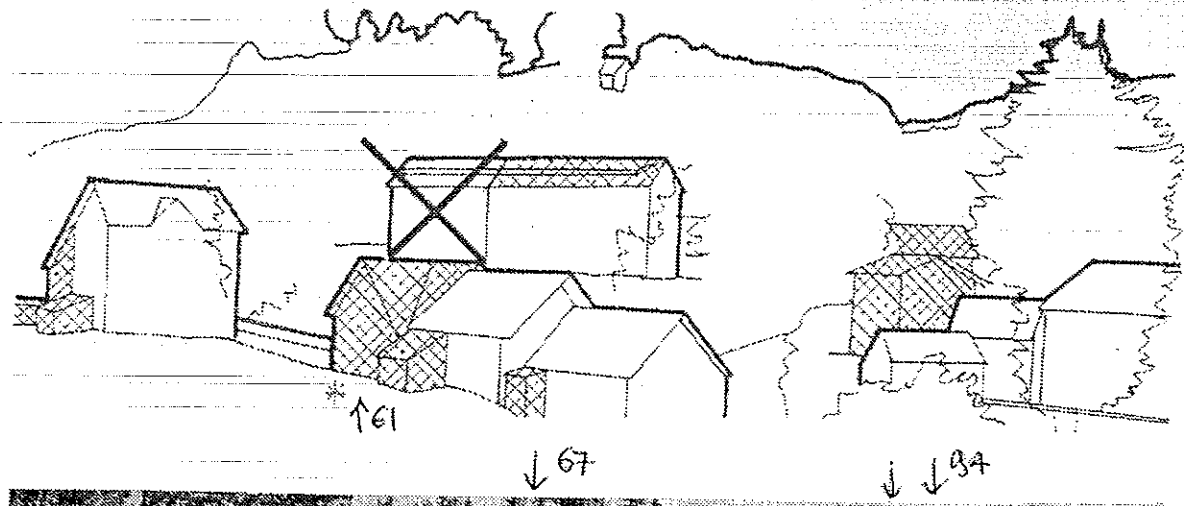
DEVERO b

③

[illegible]

Agosto 1992


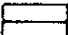
DEVERO b

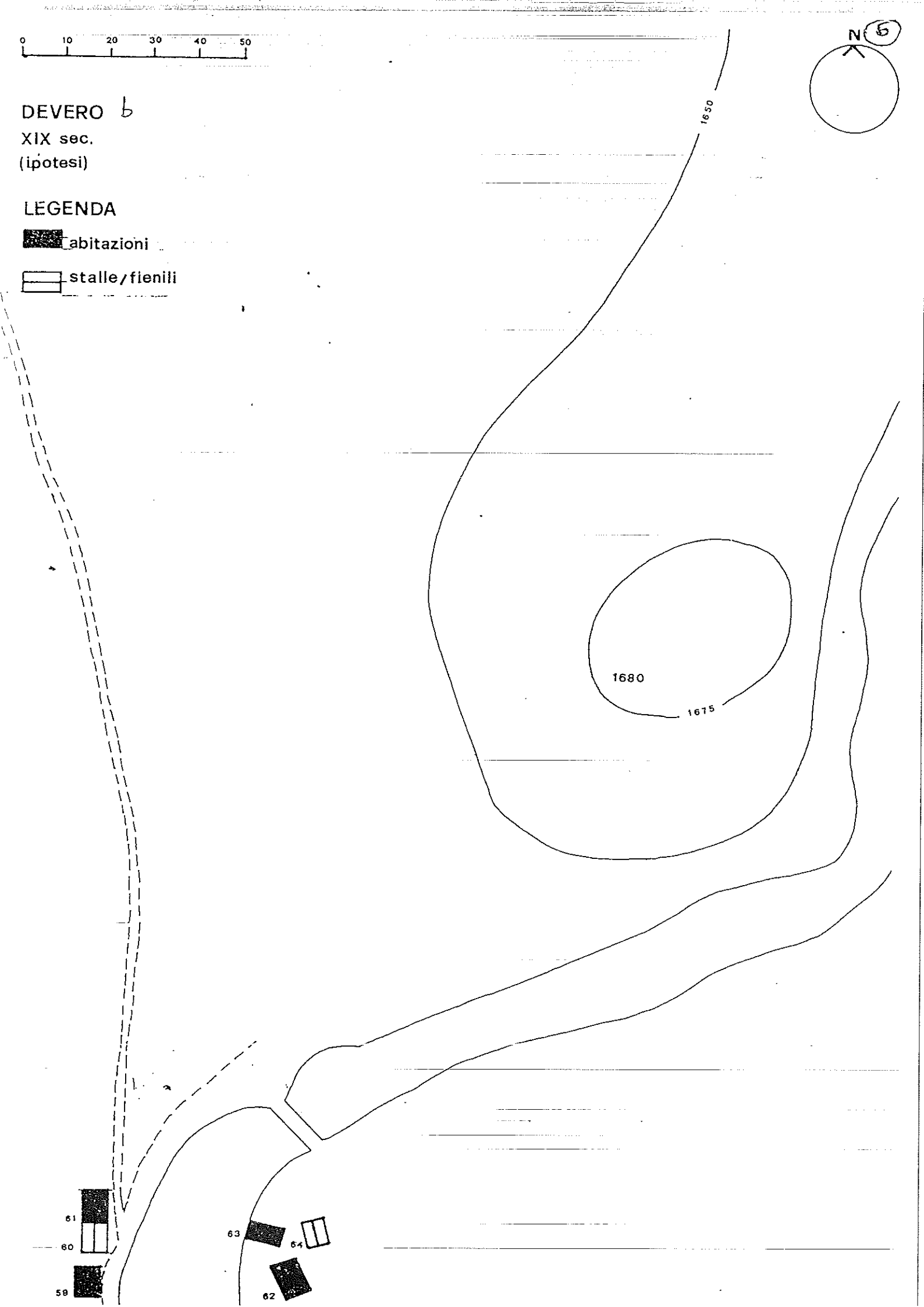


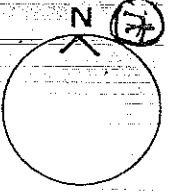
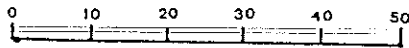


DEVERO *b*
XIX sec.
(ipotesi)

LEGENDA

-  abitazioni
-  stalle/fienili





DEVERO b
XIX sec.
(ipotesi)

LEGENDA

- pietra
- legno
- legno rivestito di pietra

